

FONDERIE MÉCANIQUE GÉNÉRALE

D'importantes entreprises en mécanique générale, mécanique de précision et tôlerie avec des savoir-faire pointus dans les domaines de l'outillage, du décolletage, de la rectification, du fraisage, de la chaudronnerie et de la mécano-soudure, du traitement de surface...

➔ **Borg Warner** (Eyrein) :

composants électromécaniques et électrohydrauliques pour l'industrie automobile. Développement d'une boîte de vitesse robotisée innovante, à double embrayage qui diminue la consommation et les émissions polluantes en augmentant l'agrément de la conduite.

➔ **Deshors Moulage** (Brive) :

l'un des leaders dans la réalisation de moules pour la fabrication de pneus.

➔ **Mecalim** (Brive) :

ingénierie mécanique, pièces techniques et ensembles mécaniques. Outillages. Réparation d'ensembles mécaniques.

➔ **Syegon -filiale Nexter-** (Tulle) : système de variation et de pression pneumatique en roulant pour optimiser la motricité du véhicule en toutes conditions de terrain sans sortir du véhicule.

➔ **SFU** (Ussel)

fonderie d'alliage, pièces techniques (tuilage de la fusée Ariane).

ET AUSSI...

• **Gouffaud SARL** (Brive) :

seul fabricant corrézien de moules et modèles en bois et résine pour fonderie (aéronautique, ferroviaire, médical).

• **LF Meca** (Beynat)

usinage de haute précision

• **Precitol -LM Industrie-** (Coscac) :

études et réalisation d'ensembles complexes intégrant des pièces mécaniques et des éléments en tôlerie.

AUTOMOBILE

• **Lapeyrie** (Brive) :

adaptation ergonomie, aménagement de véhicules pour handicapés.

• **Carrosserie Labrousse** (Objat) :

brevet pour la fabrication de camions avec ouverture latérale.

• **Roche Metalbo** (Jugeals Nazareth) :

aménagement de véhicule ; innovation brevetée pour Multirem, une remorque multiservices et multi-accessoires.

• **Dos Santos** (Malemort) :

carrosserie, a développé un système breveté de tri des tôles.

i métalélectro

métallurgie, mécanique, construction électrique et électronique

Des composants pour Airbus, la fusée Ariane, des systèmes ABS, les grilles du Stade de France sont produits en Corrèze...

Le secteur de la métallurgie mécanique, construction électrique et électronique occupe une place de tout premier plan en Corrèze, avec des entreprises de fonderie d'alliage, mécanique générale, mécanique de précision, maintenance industrielle, machines spéciales et un parc diversifié d'entreprises de sous-traitance. Les savoir-faire de ce secteur, reconnus, complémentaires, coordonnés, s'expriment dans les domaines de l'aéronautique, de l'automobile, du BTP, de la carrosserie industrielle, des machines spéciales (en particulier pour l'agroalimentaire), du conditionnement... offrant une réponse compétitive, rapide et souple à tous les besoins spécifiques des donneurs d'ordre. Le développement de ce pôle de compétences corrézien s'appuie sur une culture industrielle et universitaire. Associé à l'intérêt de la situation géographique de la Corrèze, au carrefour de l'A20 et de l'A89, et renforcé par l'aménagement de zones d'activités attractives, il offre des conditions optimales pour l'implantation ou l'extension d'entreprises.



i PLASTURGIE

Plastic Omnium (Bort-les-Orgues) :

n°1 mondial sur le marché des pièces et modules de carrosserie, des systèmes à carburant en plastique, et dans la pré-collecte des déchets. Plastic Omnium est le créateur des conteneurs à roulettes.

Templast (Donzenac) :

fabricant de bouteilles et flacons plastique, conception sur mesure (extrusion, soufflage, injection).

Stratifrance (Meymac) :

conception et réalisation de prototypes pré-série, petites et moyennes séries d'éléments en matériaux composites, fibre polyester, kevlar, carbone.

Tiag Industries (Gare de Corrèze) :

spécialiste pour la fabrication de pièces plastiques par extrusion, soufflage et injection (lits hospitaliers, sièges auto, sièges de train, flotteur de piscine...).

Ce domaine d'activités dispose en Corrèze d'un fort potentiel de fabricants de machines spéciales et de machines-outils. Ces entreprises conçoivent des produits complets, disposent de bureaux d'études et interviennent en maintenance industrielle.

M'Tecks (Saint-Pantaléon-de-Larche) : conception et fabrication de robots d'inspection à forte capacité de franchissement et ingénierie mécanique.

Sanz (Saint-Pantaléon-de-Larche) : conçoit, réalise et installe dans toute la France des systèmes robotisés pour la manipulation des cartons, sacs, pots.

Et aussi :

➔ **Sommier** (Brive) :

portefeuille de brevets pour la fabrication de machines agro-agricoles dont machines à prunes, machines à ramasser et casser les noix...

➔ **Mécatep** (Tulle) :

fabricant de machines spéciales dont une machine à sertir les boîtes de conserves pour particuliers et agriculteurs.

➔ **Coudert Massiservices** (Malemort) : sertisseuse machine à changement de format rapide pour le sertissage des boîtes rondes de différents diamètres.

➔ **Seroma** (Beaulieu) :

conception, fabrication de moyens industriels pour l'aéronautique, le spatial, la défense et le nucléaire

➔ **Silo Farmer Cartel** (Naves) :

construction de matériel agricole spécifique : désileuse, ensileuse gros volumes...



➔ **RMA** (Donzenac) : création d'une cage à veaux de lait sous la mère avec système de tétée assistée.

➔ **Serip** (Pompador) : seul constructeur français de pompes à pistons haute pression pour matières pâteuses.

➔ **Pompes Denis** (Lubersac) : pompes, compresseurs, intervention sur réseaux d'eau, fonderie...

➔ **Agropack** (Varetz) : machines pour l'agroalimentaire

➔ **Alonzo** (Tulle) : fondeuse pour bois de gros calibres

➔ **Parveau** (Vignols) : machine outil d'usinage bois et pvc

➔ **LEM** (Lubersac) : constructeur équipements spéciaux (pièces agricoles et BTP), machine brevetée pour enfouissement de câbles électriques...

La Corrèze possède un vivier d'entreprises dans le secteur de la construction électrique et électronique qui développent des compétences reconnues, sur des créneaux à forte valeur ajoutée (systèmes de communication, radiodiffusion, faisceaux hertziens...).

Photonis (Brive) :

Un savoir-faire pointu et très innovant dans cette entreprise spécialiste de l'optique (dont le principal client est l'armée) a permis de développer un système unique de vision nocturne.

Sicame (Pompador) :

Conçoit, fabrique et commercialise des produits et services pour le transport et la distribution d'électricité ainsi que les matériels de sécurité et l'outillage liés. Sicame est mondialement réputée pour sa capacité d'innovation.

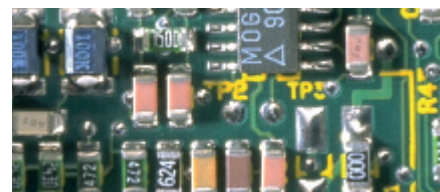
Mecatraction (Pompador) :

Composants pour connexions électriques industrielles.

THALES Communications (Brive) : Site industriel de référence pour les équipements aéronautiques de radio-navigation et de radiocommunication.

Anovo (Brive - Saint-Augustin) :

Process innovant de maintenance de composants téléphonie, internet et décodeurs.



Abel (Brive) :

Concepteur et fabricant d'éclairages publics, innove avec des solutions autonomes de programmation d'éclairage économes en énergie.

Windela (Malemort) :

Concepteur et fabricant d'un système d'éoliennes alimentant l'éclairage public. Une initiative durable !

LDF Pro (Malemort) :

Systèmes d'éclairages en led pour l'architectural, le ferroviaire et l'industrie.

Santé : un savoir-faire pointu !

SED (Voutezac) : conçoit et fabrique des sous-ensembles et des composants critiques de dispositifs médico-chirurgicaux : produits liés à la stimulation cardiaque, à la neurostimulation, à la chirurgie cardio-vasculaire, osseuse ou ophtalmique...

Synimed (Chamberet) : entreprise spécialisée dans la conception, fabrication et commercialisation de dispositifs médicaux : ciments acryliques pour orthopédie, vertébroplastie, cranioplastie..., implants pour colonne vertébrale et maxilo-facial ; l'un des 5 fabricants mondiaux de prothèses articulaires temporaires en ciment acrylique (permettant une libération maximale de l'antibiotique).

+ PÔLES DE COMPÉTITIVITÉ

Elopsys, pôle de compétitivité des hautes technologies implanté en région Limousin, réunit les acteurs majeurs des micro-ondes, de la photonique, des réseaux sécurisés et du design numérique. Des entrepreneurs, des chercheurs, des étudiants mettent en commun leurs compétences avec pour objectif le développement d'applications pour les secteurs de la santé, de la défense, du multimédia, des télécommunications, des transports, pour les systèmes embarqués et le secteur de la mesure et du contrôle.

ViaMéca, pôle de compétitivité du "grand Massif Central" (représentant plus de 20% des effectifs de la mécanique en France), regroupe, sur ce territoire, des entreprises, organismes de recherche publics ou privés et établissements de formation pour faire émerger des projets collaboratifs innovants dans la filière mécanique.

+ PÉPINIÈRE

Au cœur de ce pôle, à Brive, **Startech**, pépinière dédiée aux secteurs de l'électronique, des nouvelles technologies et des services aux entreprises propose hébergement et accompagnement des entreprises.

Chiffres clés

300 Entreprises

5 800 Emplois

Secteurs majeurs

- métaux dont la mécanique et la fonderie d'alliages
- mécanique générale
- mécanique de précision
- construction électrique électronique

Mécalliance AMGP - du sur-mesure pour l'industrie

(Cosnac) - 5 sociétés ont réuni leurs compétences pour des prestations diversifiées et complémentaires de conception, réalisation et intégration de pièces techniques complexes dans les métiers de l'industrie : énergie, aéronautique, spatial, armement, télécommunications, automatisme industriel, médical, automobile, pétrole, agroalimentaire...

+ CENTRES DE RECHERCHE

CISTEME - Centre de transfert de technologie, assure la reconnaissance des travaux du CREAPE (centre de recherche en électromagnétisme et antennes à Pointage Electronique), travaille en collaboration avec PME et grands groupes.
CITRA - Centre d'ingénierie en traitements et revêtements de surfaces avancées.
XLIM - Unité mixte de recherche Université de Limoges / CNRS : - 350 enseignants-chercheurs, chercheurs du CNRS, doctorants.

Mécanic Vallée Un territoire de projets

qui s'identifie et s'affirme autour de savoir-faire liés aux métiers de la métallurgie, en particulier dans les domaines de l'aéronautique, de l'automobile et de la machine-outils. Le pôle métallurgique de la Corrèze s'inscrit dans cette dynamique interrégionale, de Tulle à Rodez, en passant par Brive, Figeac et Decazeville, représentant plus de 260 entreprises et 15 000 emplois.



+ FORMATION

À Brive

CFA réparation automobile
Lycée professionnel carrosserie, chaudronnerie...
BTS conception produits industriels
BTS électronique et électrotechnique
IUT GEII (génie électrique et informatique industriel) Systèmes et Réseaux de Télécommunications
BTS productique

À Égletons

BTS mécanique et automatismes industriels

À Neuvic

Lycée professionnel métiers mécanique et hydraulique

À Tulle

CFAI : du bac pro au BTS (production mécanique informatisée, maintenance industrielle, systèmes électroniques).
IUT maintenance spécialité énergies renouvelables et alternatives

À Ussel

Lycée professionnel Notre-Dame : électrotechnique